



らいおん♥内科整形外科リハビリクリニック

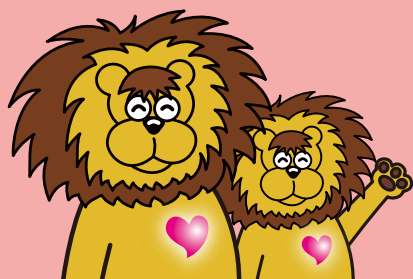
ことばのデイケア

LION HEART CLINIC

ことばのデイケアは

「会話や参加を促す」

デイケアです!



言葉が不便だと、通所で孤立しがちで行きたくないもの。
言語障害の方にこそ、仲間と一緒にのリハビリ施設が必要です。

「同じ思いの仲間がここにいます」

以下の図は、すべてことばのデイケアのご相談対象です

高次脳機能障害

脳血管障害など

注意障害
記憶障害
遂行機能障害
など

言語障害

失語症

構音
障害

言語障害で
発症する認知症

口腔機能低下

脳血管障害・神経難病・
廃用症候群など

摂食・嚥下
障害

行徳エリア唯一！ことばのデイケアを紹介します

ことばがスムーズに
思い出せない…



失語症 かもしれません

脳卒中(主に左側)が原因で言語機能が障害され、聞く・話す・読む・書くが全般的に苦手になります。

評価

標準失語症検査-SLTAなど

リハビリ

苦手になった言語機能のうち、改善が予測される機能にしっかりと刺激入れし改善を図ります。生活に必要な言語機能に重点を置きます。

- ・絵カードの呼称訓練
- ・聞き取り訓練
- ・書字訓練 など



ことばのデイは
失語症の方が**80名以上!**
(約72%)

言葉が全く思い出せない方から、ややつまる程度の方。言葉が出てこないタイプから、言い間違ふタイプまで様々。

※言い間違ふタイプの方は、認知症と間違われている方もいます。

ことばは出てくるが
呂律が回りにくい…



構音障害 かもしれません

脳卒中や神経難病などが原因の事が多く、お口や喉などの麻痺など、運動障害が原因で話す事が難しくなります。

評価

標準ディサースリア検査-AMSDなど

リハビリ

お口や喉の運動機能の回復を図りながら、話し方のトレーニングを実施します。言語機能は良好なので、書字やボードなどことばの代わりになる手段も検討します。

- ・発声発語器官運動
- ・呼吸筋訓練
- ・構音訓練 など



ことばのデイは
構音障害の方が**20名以上!**
(約18%)

脳卒中だけでなく、パーキンソン病や脊髄小脳変性症で構音障害のリハビリをされている方も多います。

+ 実際の会話で実践!

グループ訓練

が最大の特徴です。会話能力の向上とお仲間づくりを支援します



月1回:グループ訓練(全員)

随時:二人組会話※

※言語訓練や会話を二人で実施。
若い方同士、同じ目標同士の方など

実用的

コミュニケーション訓練

を行い生活行為の向上を図ります。

電話をかけたい!

メールをしたい!



パソコンを
使いたい!

日記を書きたい!



失語症の会話のプロ!

千葉県の意味疎通支援講座の指導者の言語聴覚士や、受講修了したヘルパーさんがいます。



「ことば」だけではないんです！ **高次脳機能障害・嚥下障害** の方ご相談ください。

ことばのデイケアでリハビリできます。

高次脳機能障害とは

脳梗塞や脳出血など脳の損傷により、様々な知的な機能に障害が出て、日常生活や社会生活に支障をきたす状態を指します。

物の置き場所や新しい出来事を覚えられない

記憶障害

といいます

評価

言語性記憶・動作性記憶の検査など

リハビリ

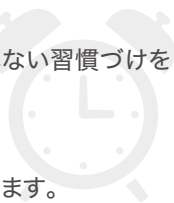
忘れない工夫や、忘れてしまっても思い出しやすくなるツールを考え、練習していきます。

・スケジュール記入

手帳等にメモして、忘れない習慣づけをします。

・アラーム

アラーム活用等を練習します。



作業を長く続けられない・正確にできない

注意障害

といいます

評価

CAT(標準注意検査法)など

リハビリ

各種課題を行う中で、注意力が続く時間を延ばすこと、ミスが減ることに取り組みながら反復練習をします。

・抹消課題

・電卓課題

・迷路課題

・入力課題 など



何からやっていいかわからず取り掛かれない

遂行機能障害

といいます

評価

FABなどの検査や、日常生活の状況で評価します。

リハビリ

自分でスケジュールが立てられるよう援助します。選択肢や記入表を用意し、自立できるようにします。

軽度の方用・スケジュール立案例



えんげ 摂食・嚥下障害とは

様々な原因により食事が食べにくくなった状態です。口腔やのどの運動機能低下が原因の方は、特に言語聴覚士の介入が有効です。

- ・むせることが増えた
- ・食べ物が詰まる



口腔・のどの評価

口唇・顎・舌の動き方を評価。反復唾液のみテストや水飲みテストなどでのどの機能も評価します。



食事評価

食事場面で、言語聴覚士がムセの頻度やのどの雑音などから誤嚥の可能性を評価。安全に食べられる食事形態や食器などを検討します。



嚥下内視鏡検査

必要な方には歯科医師(外部)と連携して嚥下内視鏡検査を調整します。

らいおんの言語聴覚士が結果を把握し、わかりやすく皆さんにお伝えします。日常生活での食事やリハビリについて、評価に基づき提案します。



よくある質問



Q もともとおとなしくしゃべるのが苦手です。ことばのデイケアにはなじめますか？

ご自身らしい表現を大切にしています。会話だけでなく、書道、絵画で表現したり、手紙やblogで表現したり、それぞれの言語機能やご性格に合わせた活動・参加を支援します。(→①)

Q 男性で失語症もあると浮いてしまうのでは。

ことばのデイケアは男性の方がやや多いです。皆さんことばのリハビリをされているので、相手も言葉が出てこなかったりするので安心して話せます。もちろん女性も大歓迎。スタッフも会話の援助をします。

Q ことばのデイケアでも運動ができますか？

ことばのデイケアでは、13:00から歩行の時間、15:00から理学療法士等による集団リハビリがあります。10:00からの朝の会でもヘルパーによる体操があり、一日を通して体を動かすことも大切にしています。



Q 一日は長く感じるようです。

一日の過ごし方の例を書きました(→②)。様々なプログラムがあり、さほど長く感じないという方が多いです。「STと一対一で訓練するだけでは言葉はよくなりません」と考えています。一日の中で、お仲間と交流したり、介助員と何かにチャレンジしたりすることが大切なリハビリと考えています。

Q まずは、短い時間から始めたいです。

言語特化型ではないですが、併設の短時間デイケア(要介護中心: 2時間)、一時間デイケア(要支援中心: 1時間)で言語訓練が可能です。まずは短い時間で言語訓練お試しも。

1 Weチャレ・Myチャレ

ことばが不便でも自分らしく生活する方法を皆で考えてチャレンジしています。

Weチャレ:

皆で一体的に取り組む会話や体操。

Myチャレ:

個々で取り組む

麻雀・囲碁・将棋・オセロ・絵画・書道・音楽など。

2 あるご利用者様の過ごし方例

- 9:30 ▶ 到着・バイタル測定
- 10:00 ▶ 朝の会:体操・皆で発声
- 10:30 ▶ Weチャレプリント完成・皆で会話
- 11:00 ▶ 言語訓練
※月に1回以上はグループ訓練!
- 11:20 ▶ 訓練でもらった書字プリント
- 11:40 ▶ エアロバイク10分
- 11:50 ▶ 看護師による口腔体操
- 12:00 ▶ 昼食・服薬・休憩
- 13:00 ▶ 歩行の時間 20分しっかり歩く
- 13:20 ▶ 仲間と麻雀を楽しむ
- 14:15 ▶ おやつ
- 14:30 ▶ Weチャレ
皆で体操や脳トレゲーム
- 15:00 ▶ 月1回カラオケ参加で発声訓練
- 15:50 ▶ 帰りの会

見学・ご相談大歓迎!

新規ご相談・見学ご依頼は右記へ
いつでもどうぞ!送迎付きのご見学承ります。



適応かわからない・イメージが湧かない・
そんな時は私にお気軽にご相談下さい。
16時以降はお電話つながりやすいです♪
言語聴覚士・日下(ひのした)



らいおん♥内科整形外科リハビリクリニック

ことばのデイケア

LION HEART CLINIC

市川市行徳駅前2-16-1 2階

047-358-5500 047-329-2195